

Genuine Parts

Оригинальные запасные части



Содержание

Тормозные колодки	4
Топливный фильтр.....	6
Масляный фильтр	8
Воздушный фильтр.....	10
Салонный фильтр.....	12
Свечи зажигания, щетки стеклоочистителей	14

Оригинальные запасные части

Hyundai использует высокие технологии и стандарты качества для того, чтобы обеспечить максимальную эффективность и надежность. Каждая оригинальная запасная часть разрабатывается индивидуально с учетом многолетних научных исследований, проходит технологические тесты и инженерные испытания для обеспечения безукоризненного взаимодействия между деталями.

**Используйте оригинальные
запасные части Hyundai
для вашего автомобиля**

Это гарантия:

- ✓ Высокого качества
- ✓ Надежности
- ✓ Безопасности



Тормозные КОЛОДКИ



Принцип действия

Тормозные колодки – основной элемент тормозной системы. При нажатии на педаль тормоза нагрузка передается к усилителю, который создает дополнительное усилие на главном тормозном цилиндре. Поршень главного тормозного цилиндра нагнетает жидкость через трубопроводы к тормозным суппортам. При этом увеличивается давление жидкости в тормозном приводе. Поршни тормозных цилиндров перемещают тормозные колодки к дискам, увеличивается давление жидкости и происходит срабатывание тормозных механизмов, которое приводит к замедлению вращения колес.

Периодичность контроля

Тормозные колодки следует проверять на эксплуатационный износ при каждом периодическом техническом обслуживании. Если не соблюдать рекомендации по обслуживанию и замене колодок или использовать неоригинальную продукцию, то возможны:

- повышенный износ
- повреждение тормозного диска
- повышенный шум, скрежет и визг во время торможения
- существенное снижение эффективности торможения



Использование оригинальных колодок Hyundai

обеспечивает максимальную эффективность торможения и высочайшую безопасность в любых погодных условиях. Колодки сконструированы под конкретную модель Hyundai, что гарантирует:

- комфорт и уверенность на дороге
- минимальные шумы при торможении
- увеличение срока службы тормозного диска

Сравнение оригинальных и неоригинальных тормозных колодок

Материал

Оригинальные тормозные колодки разрабатываются специальным исследовательским отделом в соответствии со строгими стандартами Hyundai, обеспечивая:

- высокий уровень безопасности и эффективности торможения
- низкий уровень шума при работе
- равномерность износа
- оптимальный коэффициент трения

Неоригинальные колодки не соответствуют стандартам производителя, что может привести к нежелательным последствиям:

- более быстрый износ
- неравномерное торможение
- повреждение других деталей (тормозного диска или барабана)

Оригинал



Рис. 1. Оригинальные накладки тормозных колодок спрессованы под высоким давлением, более тяжелые, с гладкой поверхностью, с четко выраженным цветом

Не оригинал



Рис. 2. Неоригинальные колодки выполнены по менее современным технологиям, они легче, имеют менее гладкую поверхность

Как отличить

Для визуального определения подлинности тормозных колодок обратите внимание на важные детали:

Оригинал

- Фрикционная пластина плотно прилегает к металлической подложке
- Качественная заводская гравировка
- Металлическая подложка ровная

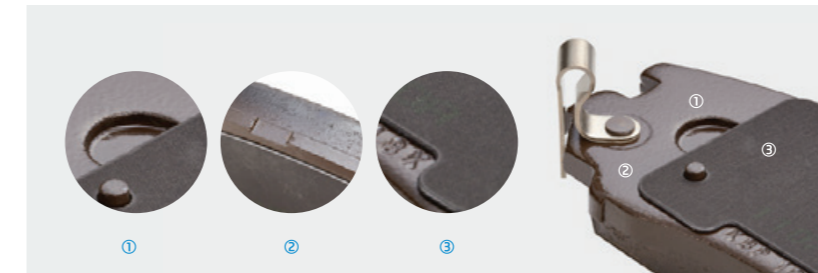


Рис. 3. Надежное крепление фрикционной пластины с металлической подложкой, наличие читаемой гравировки

Не оригинал

- Фрикционная пластина прилегает неплотно
- Отсутствует заводская гравировка
- Металлическая подложка искривлена



Рис. 4. Фрикционная пластина может расслоиться, плохо читаемая гравировка, неоригинальные колодки имеют неровные края

Топливный фильтр



Принцип действия

Топливный фильтр удерживает различные примеси и пропускает только очищенное топливо. Отсутствие фильтрации от подобных загрязнений приводит к преждевременному износу деталей топливной аппаратуры и снижению эксплуатационных показателей.

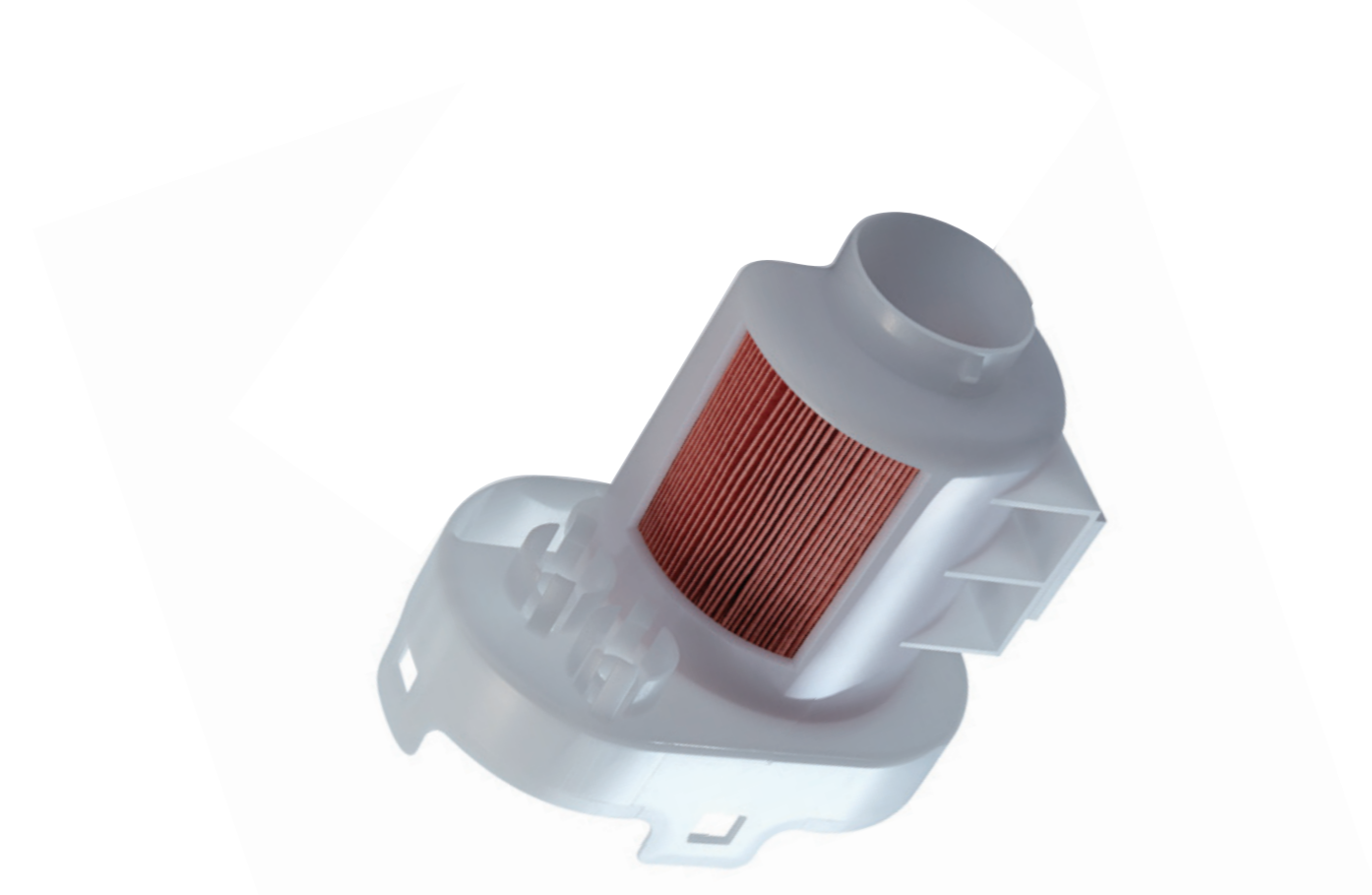
Периодичность замены

Если не соблюдать интервалы замены, рекомендуемые в руководстве по эксплуатации автомобиля, то возможны следующие последствия:

- повышенный расход топлива
- снижение производительности двигателя
- тяжелая работа на холостом ходу, глушение двигателя и/или затрудненный запуск
- сокращение срока службы топливного насоса
- загорится индикатор наличия неисправностей двигателя
- возможно ухудшение состава выхлопных газов

Использование топливного фильтра Hyundai обеспечивает:

- эффективную фильтрацию от загрязняющих элементов
- отделение воды от топлива для предотвращения коррозии топливных форсунок
- оптимальную экономию топлива и эффективное воспламенение смеси



Сравнение оригинального и неоригинального топливных фильтров

Испытание на фильтрующую способность

Оригинальный топливный фильтр обеспечивает постоянный поток чистого топлива, который является основой для регулярного и эффективного сгорания: это обеспечивает оптимальную работу двигателя, меньшее количество вредных выбросов и низкий расход топлива.

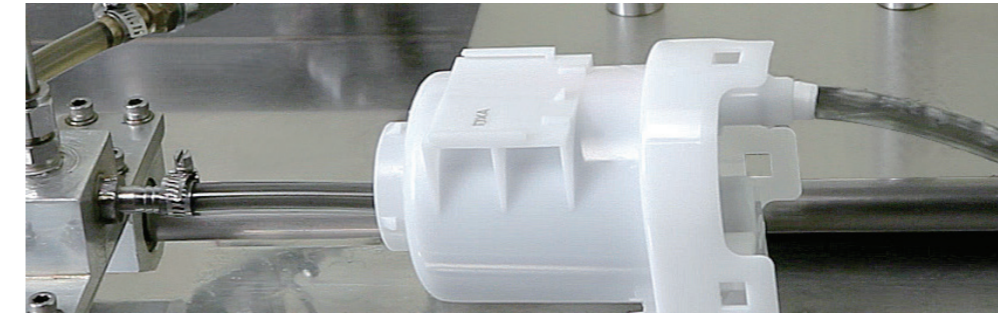
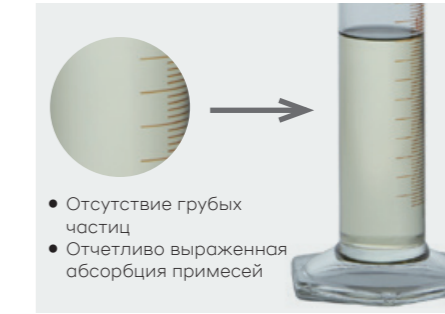


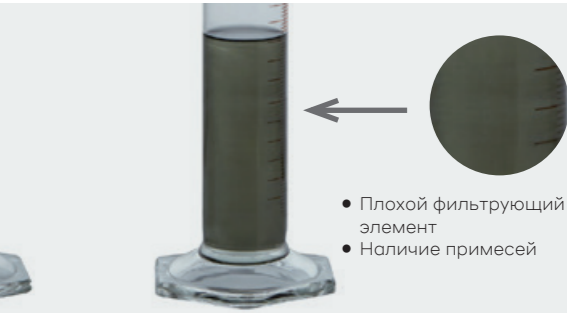
Рис. 1. Для топливных фильтров используют специальный тест на фильтрацию

Оригинал



- Отсутствие грубых частиц
- Отчетливо выраженная абсорбция примесей

Не оригинал



- Плохой фильтрующий элемент
- Наличие примесей

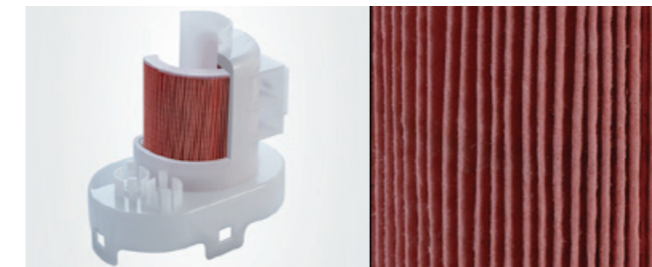
Рис. 2. Результат теста на фильтрацию

Качество фильтрующего материала

Свойства материала, рельефность поверхности оригинального топливного фильтра и уплотнительное кольцо отвечают стандартам автопроизводителя, что гарантирует попадание в двигатель только очищенного топлива.

Материал неоригинального фильтра не может эффективно очищать топливо от примесей, а уплотнительное кольцо может быть деформировано при высоких температурах.

Оригинал



Не оригинал



Рис. 3. Фильтрующий материал вблизи

Масляный фильтр



Принцип действия

Масляный фильтр удаляет частицы, находящиеся во взвешенном состоянии в моторном масле. Это может быть ржавчина, металл, нагар, грязь, осадки или другие примеси, которые переносит моторное масло, циркулирующее внутри двигателя.

Периодичность замены

Если не производить замену масла и масляного фильтра согласно регламенту технического обслуживания, то это приведет к потере защитных свойств, и возможны следующие негативные последствия:

- образование нагара в двигателе
- повышенный расход топлива
- преждевременный износ и перегрев двигателя

Использование масляного фильтра Hyundai обеспечивает

наилучшую защиту двигателя и гарантирует исправную работу вашего автомобиля на протяжении многих лет. Помимо этого он обладает высокой степенью фильтрации, помогая увеличить срок службы двигателя и предупредить дорогостоящие ремонты. При этом:

- повышается экономия топлива
- повышается производительность двигателя
- облегчается запуск двигателя

Сравнение оригинального и неоригинального масляных фильтров

Гидравлическое испытание

Испытание на разрушающее напряжение под действием внутреннего давления позволяет обнаружить протечку масла. В результате оригинальный масляный фильтр обеспечивает более высокие рабочие характеристики, но самое главное – уровень разрушающего напряжения для оригинального фильтра намного выше, поэтому реже происходит разрушение корпуса.



Рис. 1. Для масляных фильтров используют специальный тест на герметичность

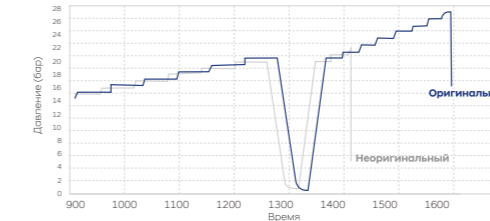


Рис. 2. Результат теста на герметичность при использовании оригинального масляного фильтра и неоригинального

Оригинал

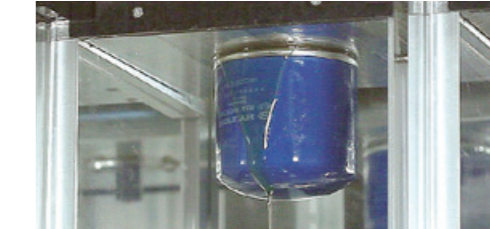


Рис. 3. Тест на герметичность показал – масло равномерно стекает

Не оригинал

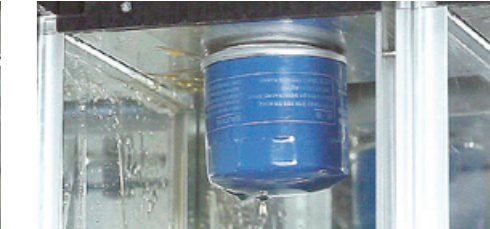


Рис. 4. Тест на герметичность показал – в результате давления фильтр разгерметизируется и масло вытекает

Качество фильтрующего материала

Срок службы масляного фильтра зависит от размера фильтрующей бумаги. Фильтрующие перегородки изготовлены из специальной фильтровальной бумаги на базе целлюлозного волокна, эффективно фильтруют масло, обеспечивая поддержание его рабочих свойств во время эксплуатации.

Оригинал



Рис. 5. Материал оригинального фильтра равномерно склеен с торцевыми пластинами фильтра, благодаря качественному материалу фильтр тяжелее

Не оригинал



Рис. 6. Материал неоригинального фильтра неравномерно склеен с торцевыми пластинами фильтра, из-за дешевого материала фильтровальная бумага легче

Воздушный фильтр



Принцип действия

Воздух поступает в систему смесеобразования через воздушный фильтр, который обеспечивает не только защиту от загрязнений и инородных частиц, вызывающих быстрый износ деталей поршневой группы, но и позволяет пропускать именно тот объем воздуха, который предусмотрен для двигателя, поскольку разработан в соответствии с жесткими спецификациями, предъявляемыми к данной детали.

Периодичность замены

Воздушный фильтр двигателя следует проверять при каждом периодическом техническом обслуживании.

Если не соблюдать, то:

- повышается расход топлива
- возможна неровная работа двигателя при разгоне
- ограничивается поступление воздуха в двигатель
- загорится индикатор наличия неисправностей двигателя
- возможно ухудшение состава выхлопных газов

Использование воздушного фильтра Hyundai обеспечивает:

- максимальную защиту и долговечность двигателя, а также экономию топлива и поддержание оптимального воздушного потока
- повышение экономичности и производительности
- предотвращение повреждения двигателя загрязняющими веществами



Сравнение оригинального и неоригинального воздушных фильтров

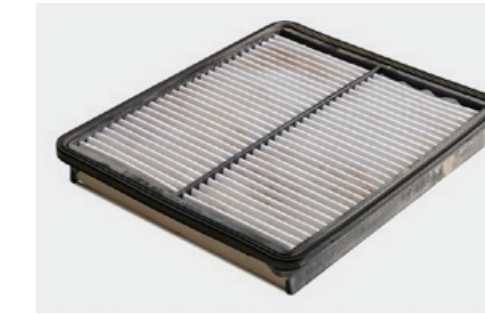
Испытание на фильтрующую способность

Оригинальный воздушный фильтр улавливает пыль и другие вредоносные частицы во время работы двигателя. При засорении фильтра или снижении объема поступающего воздуха очень важным фактором является эффективное удерживание пыли. Во время испытания на фильтрующую способность выяснилось, что оригинальный фильтр способен задерживать пыль и другие вредные включения значительно эффективнее и лучше, чем неоригинальный, который проигрывает в фильтрующей способности, позволяя проникать пыли и другим включениям внутрь впускного тракта.



Рис. 1. Для воздушных фильтров используют специальный тест на фильтрацию

Оригинал



Не оригинал

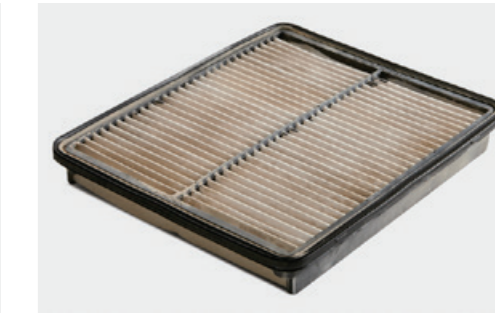
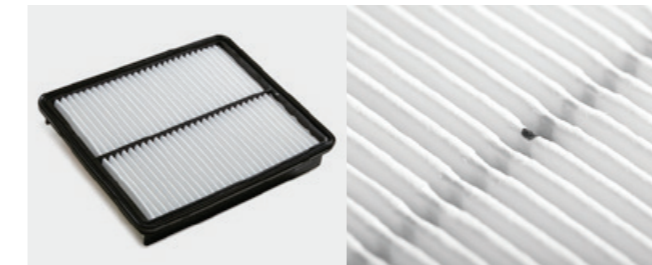


Рис. 2. Результат испытания на фильтрующую способность

Качество фильтрующего материала

Фильтрующий элемент оригинального фильтра спроектирован специально под определенные технические характеристики двигателя с учетом условий эксплуатации автомобиля. Обратите внимание на фильтрующую поверхность: между стенками фильтрующего элемента равномерное расстояние, а сам элемент имеет гладкую и матовую поверхность, в то время как материал неоригинального фильтра имеет неоднородную структуру с различными включениями.

Оригинал



Не оригинал



Рис. 3. Фильтрующая бумага вблизи

Салонный фильтр



Принцип действия

Оригинальный салонный фильтр препятствует проникновению загрязняющих веществ, таких как пыль, пыльца, сажа, а также поглощает неприятные запахи и токсичные газы. Одновременно с функцией очистки воздуха в салоне он повышает эффективность работы системы кондиционирования.

Периодичность замены

Смену воздушного фильтра в салоне следует производить через каждые 15 000 км или 12 месяцев в зависимости от того, что наступит раньше.

Если не соблюдать, то:

- снижается поток воздуха через вентиляционные отверстия салона
- в пассажирском салоне повышается содержание переносимых по воздуху загрязнений, аллергенов и пыльцы
- появляется неприятный запах
- в компонентах накапливается влажность, которая может вызвать коррозию в системе кондиционирования
- возможен преждевременный отказ деталей системы кондиционирования воздуха

Использование салонного фильтра Hyundai обеспечивает:

- улавливание загрязнения, бактерий, пыли и выхлопных газов
- поступление чистого воздуха в пассажирский салон
- повышение производительности и долговечности системы кондиционирования воздуха
- эффективную очистку воздуха от сажи, токсичных газов, абразивной и промышленной пыли
- снижение запотевания стекол



Сравнение оригинального и неоригинального салонных фильтров

Испытание на фильтрующую способность

Оригинальный салонный фильтр обладает высочайшим уровнем надежности и функциональности даже в экстремальных погодных условиях.

Оригинал

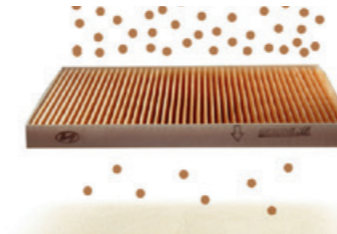


Рис. 1. Испытание на фильтрующую способность

Не оригинал

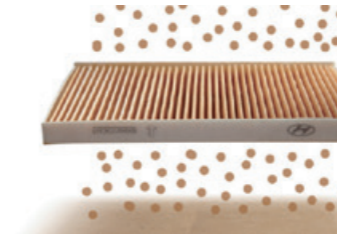


Рис. 2. Неоригинальный фильтр пропускает больше загрязняющих веществ



Рис. 4. Фильтрующая бумага вблизи

Испытание на термостойкость

Во время испытания на огнестойкость неоригинальный салонный фильтр воспламеняется гораздо быстрее и легче, чем оригинальный.

Оригинал

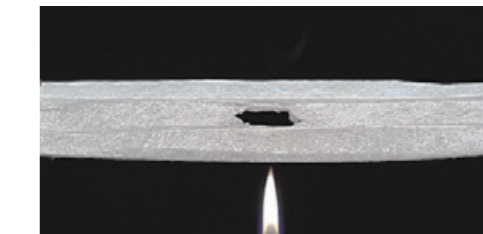


Рис. 3. Испытание на огнестойкость

Не оригинал



Измерение уровня фильтрации

Воздушный фильтр салона очищает воздух, который поступает в салон через вентиляционные каналы системы отопления и кондиционирования. Фильтр, засоренный пылью и грязью, приводит к нежелательному загрязнению воздуха и делает поездку в автомобиле некомфортной, особенно при наличии аллергических реакций. Результаты проверки очистки воздуха от пыли продемонстрировали значительно более высокую эффективность оригинальных салонных фильтров в сравнении с неоригинальными.



Оригинал



Не оригинал



Рис. 5. Результаты испытания на пропускную способность фильтра

Свечи зажигания

Преимущества оригинальных свечей зажигания:

- качество оригинальных запасных частей Hyundai
- длительный срок службы
- надежный запуск при минусовых температурах
- высококачественные износостойкие электроды

Периодичность замены

Необходимо соблюдать интервалы замены свечей зажигания согласно регламенту технического обслуживания, в противном случае возможно появление следующих негативных последствий:

- повышение расхода топлива из-за неправильной работы или отказа свечей зажигания
- снижение мощности двигателя
- перебои зажигания, нестабильность работы двигателя и неустойчивость холостого хода
- недостаточное ускорение из-за неисправности свечей зажигания
- увеличение выброса вредных веществ из-за неправильной работы двигателя и повышение вероятности повреждения каталитического нейтрализатора выхлопных газов



Щетки стеклоочистителей

Преимущества оригинальных щеток стеклоочистителей:

- качество оригинальных запасных частей Hyundai
- специальное покрытие для легкого скольжения
- максимальная степень безопасности благодаря хорошей видимости при любых погодных условиях

Периодичность контроля

Стеклоочистители следует проверять каждые 6 месяцев. Желательно после каждой мойки автомобиля очищать резиновые детали стеклоочистителя, чтобы убедиться, что щетки находятся в хорошем состоянии.

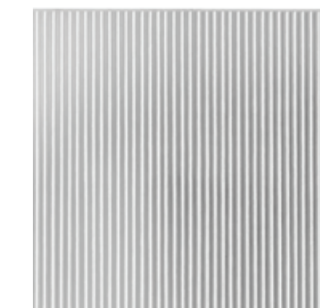
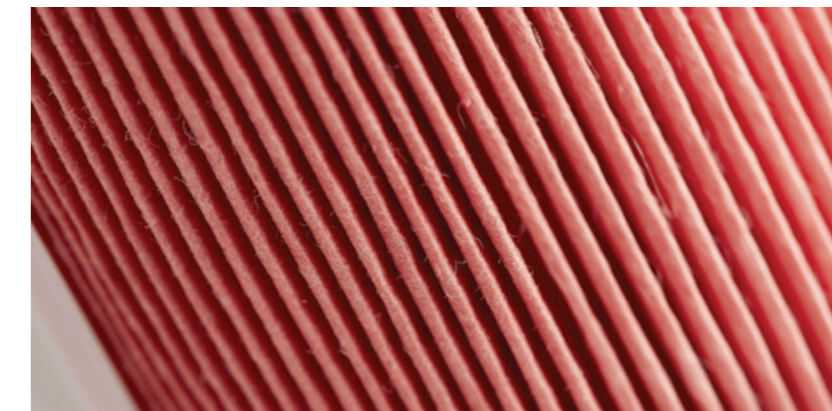
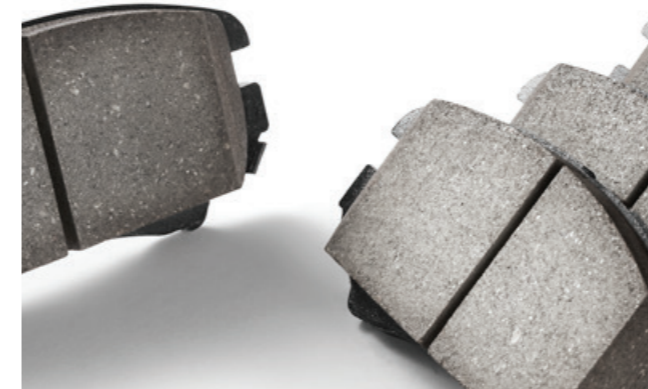
Если своевременно не производить замену, то:

- снижается эффективность стеклоочистителей
- ухудшается видимость и снижается безопасность движения
- возможно повреждение мотора стеклоочистителя

Использованные



Новые



За дополнительной информацией обращайтесь к официальным дилерам Hyundai.

Каталог оригинальных запасных частей Hyundai



ООО «Хёндэ Мотор СНГ»

www.HYUNDAI.ru

Copyright © 2021 Hyundai Motor Company. All Rights Reserved.

Информация в данной брошюре является актуальной на момент сдачи в печать (декабрь 2021 года). Однако, так как компания ООО «Хёндэ Мотор СНГ» следует политике непрерывного совершенствования и улучшения продукции, она оставляет за собой право изменять спецификации, цвета и элементы комплектации моделей, описанных в этой публикации, в любое время без дополнительного предупреждения.
За актуальной информацией обращайтесь в официальные дилерские центры Hyundai.